

**UCHWAŁA NR .....  
RADY GMINY CZŁUCHÓW**

z dnia .....

**w sprawie zaopiniowania wniosku Nadleśnictwa Lutówko o uznanie za ochronne lasów  
położonych w granicach administracyjnych Gminy Człuchów**

Na podstawie art. 18 ust. 2 pkt 15 ustawy z dnia 8 marca 1990 r. o samorządzie gminnym (tekst jednolity Dz. U. z 2024 r. poz. 1465) oraz art. 16 ust. 1 i 2 ustawy z dnia 28 września 1991 r. o lasach (tekst jednolity Dz. U. z 2024 r. poz. 530 ze zmianami)

- Rada Gminy, uchwała co następuje:

§ 1. Opiniuje się pozytywnie przedstawiony przez Nadleśnictwo Lutówko wniosek o uznanie za ochronne lasów o łącznej powierzchni 11,22 ha, stanowiących własność Skarbu Państwa, będących w zarządzie Nadleśnictwa Lutówko, położonych na terenie Gminy Człuchów.

§ 2. Wykaz projektowanych lasów ochronnych stanowi załącznik nr 1 do uchwały, natomiast położenie projektowanych lasów ochronnych przedstawiono na załączniku nr 2 do uchwały.

§ 3. Wykonanie uchwały powierza się Wójtowi Gminy Człuchów.

§ 4. Uchwała wchodzi w życie z dniem podjęcia.

## UZASADNIENIE

Nadleśnictwo Lutówko pismem z dnia 16.09.2024 r. (wpływ do urzędu w dniu 19.09.2024 r.) znak sprawy: ZG.6002.1.2024 wystąpiło do Rady Gminy Człuchów z wnioskiem o wyrażenie opinii w sprawie uznania za lasy ochronne lasów położonych na terenie Gminy Człuchów.

Zgodnie z art. 18 ust. 2 pkt 15 ustawy z dnia 8 marca 1990 r. o samorządzie gminnym do wyłącznej właściwości rady gminy należy stanowienie w sprawach zastrzeżonych ustawami do kompetencji rady gminy. Sprawą zastrzeżoną ustawą o lasach, do kompetencji właściwej miejscowo rady gminy, jest opiniowanie wniosków o uznanie lasów za lasy ochronne.

Na podstawie art. 16 ust. 1 i 2 ustawy z dnia 28 września 1991 r. o lasach minister właściwy do spraw środowiska, w drodze decyzji, uznaje las za ochronny na wniosek Dyrektora Generalnego Lasów Państwowych, zaopiniowany przez radę gminy – w odniesieniu do lasów stanowiących własność Skarbu Państwa. Rada Gminy opiniuje uznanie lasów za ochronne w terminie dwóch miesięcy od dnia otrzymania wystąpienia. W przypadku upływu tego terminu uważa się, że rada gminy nie zgłasza zastrzeżeń. Potrzeba uznania lasów za ochronne związana jest z opracowaniem planu urządzenia lasu dla gruntów Skarbu Państwa Nadleśnictwa Lutówko na lata 2025-2034.

Opinia Rady Gminy nie jest wiążąca dla Ministra Środowiska. Może on więc wydać decyzję uwzględniającą wniosek Dyrektora Generalnego Lasów Państwowych choćby opinia rady była negatywna, jak również nie uwzględniać tego wniosku, wydając decyzję negatywną, choćby opinia rady była pozytywna.

W przedmiotowym wniosku Nadleśnictwo Lutówko wnosi o uznanie za ochronne lasy o łącznej powierzchni 11,22 ha, położone w granicach Gminy Człuchów, pełniące następujące funkcje:

- lasy ochronne wodochronne na powierzchni 9,36 ha,
- lasy ochronne wodochronne, cenne fragmenty rodzimej przyrody na powierzchni 1,86 ha

Lasy ochronne to lasy pełniące funkcje pozaprodukcyjne związane z ochroną gruntów, wód, infrastruktury oraz terenów zamieszkałych przez człowieka i zagrożonych skutkami zjawisk żywiołowych. Uznanie lasów za ochronne nie spowoduje zmniejszenia wpływów dla gminy Człuchów z tytułu podatku leśnego.

Z powyższych względów opinia Rady Gminy Człuchów do przedstawionego wniosku jest pozytywna.

**WYKAZ LASÓW WNIOSKOWANYCH O UZNANIE ZA OCHRONNE**

Nadleśnictwo: LUTÓWKO  
 Obręb leśny: LUTÓWKO  
 Gmina: CZŁUCHÓW

Załącznik nr 1  
 do Uchwały Rady Gminy  
 nr ..... z dnia .....

Wniosek		Określenie powierzchni i opis lasu		Opis lasu		Uzasadnienie wniosku		Wnioskowane szczególne sposoby prowadzenia gospodarki leśnej	
1	2	3	4	5	6	7	8	9	10
1	Lasy ochronne: - wodochronne.	25Bm, 55c,d	Opis lasu	a) cel uznania b) skutki społeczne c) skutki przyrodnicze d) skutki ekonomiczne	a) cel uznania – ochrona retencji rzek: jezior, stawów i bezimennych zbiorników i cieków; ochrona siedlisk bagiennych i wilgotnych; skutki społeczne – poprawa stanu środowiska przyrodniczego poprzez utrzymanie korzystnego wpływu lasu na warunki klimatyczne, glebowe i wodne. skutki przyrodnicze – naturalizacja stosunków wodnych na terenach wilgotnych, poprawa stosunków hydrologicznych w zlewni i ochrona jej retencji. skutki ekonomiczne – ograniczenie użytkowania rębne i mniejsze dochody ze sprzedaży drewna. Koncentracja cięć poza obszarami ochronnymi	9,36	a) Drzewostany o zróżnicowanym składzie gatunkowym z przewagą drzewostanów sosnowych różnych klas wieku, na siedliskach charakterystycznych dla terenów nizinnych.	a) cel uznania – ochrona retencji rzek: jezior, stawów i bezimennych zbiorników i cieków; ochrona siedlisk bagiennych i wilgotnych; skutki społeczne – poprawa stanu środowiska przyrodniczego poprzez utrzymanie korzystnego wpływu lasu na warunki klimatyczne, glebowe i wodne przy jednoczesnym udostępnieniu ich dla społeczeństwa. skutki przyrodnicze – naturalizacja stosunków wodnych na terenach wilgotnych, poprawa stosunków hydrologicznych w zlewni i ochrona jej retencji.	a) ograniczenie pozyskania – użytkowanie lasu według potrzeb hodowlanych stwierdzonych na gruntach, mających na uwadze ustawowe zadania utrzymania trwałości lasu. b) nakazy wykł. określonych zabiegów – zagospodarowanie zapewnijające utrzymanie zdolności lasów do trwałego wypełniania przez nie funkcji ochronnych, poprawę naturalnej odporności drzewostanów, ich różnorodności biologicznej oraz trwałości ekosystemów leśnych; dbałość o stan sanitarny lasu, wykonywanie cięć pielęgnacyjnych zwiększających odporność drzewostanów. c) konieczność założenia i utrzymania urządzeń ochronnych – utrzymanie istniejących urządzeń ograniczenie udostępniania lasu – wynikające z przepisów ustawy o lasach.
2	Lasz ochronne: - wotodochronne - cenne fragmenty różnorodnej przyrody	46m,r,s	Opis lasu	a) cel uznania – ochrona retencji rzek, ochrona ujęć wody podziemnej, źródłisk i bezimennych zbiorników i cieków, ochrona siedlisk wilgotnych na terenach położonych na siedliskach przyrodniczo cennych. b) skutki społeczne – poprawa stanu środowiska przyrodniczego poprzez utrzymanie korzystnego wpływu lasu na warunki klimatyczne, glebowe i wodne przy jednoczesnym udostępnieniu ich dla społeczeństwa. c) skutki przyrodnicze – naturalizacja stosunków wodnych na terenach wilgotnych, poprawa stosunków hydrologicznych w zlewni i ochrona jej retencji.	a) cel uznania – ochrona retencji rzek, ochrona ujęć wody podziemnej, źródłisk i bezimennych zbiorników i cieków, ochrona siedlisk wilgotnych na terenach położonych na siedliskach przyrodniczo cennych. b) skutki społeczne – poprawa stanu środowiska przyrodniczego poprzez utrzymanie korzystnego wpływu lasu na warunki klimatyczne, glebowe i wodne przy jednoczesnym udostępnieniu ich dla społeczeństwa. skutki przyrodnicze – naturalizacja stosunków wodnych na terenach wilgotnych, poprawa stosunków hydrologicznych w zlewni i ochrona jej retencji.	1,86	Drzewostany o zróżnicowanym składzie gatunkowym z przewagą drzewostanów bukowych i dębowych różnych klas wieku, na siedliskach charakterystycznych dla terenów nizinnych	a) ograniczenie pozyskania – użytkowanie zgodne z zasadami hodowli lasu. b) nakazy wykł. określonych zabiegów – zagospodarowanie zapewnijające utrzymanie zdolności lasów do trwałego wypełniania przez nie funkcji ochronnych, poprawę naturalnej odporności drzewostanów, ich różnorodności biologicznej oraz trwałości ekosystemów leśnych; dbałość o stan sanitarny lasu, wykonywanie cięć pielęgnacyjnych zwiększających odporność drzewostanów. c) konieczność założenia i utrzymania urządzeń ochronnych – utrzymanie istniejących urządzeń ograniczenie udostępniania lasu – wynikające z przepisów ustawy o lasach.	

Określenie powierzchni i opis lasu				Opis lasu	Uzasadnienie wniosku	Wniośkowane szczególne sposoby prowadzenia gospodarki leśnej
Widząca kategoria ochronności	Oddziały i pododdziały	Orientacyjna powierzchnia w ha				
1	2	3	4	5	6	6
				a) cel uznania b) skutki społeczne c) skutki przyrodnicze d) skutki ekonomiczne	a) ograniczenie pozyskiwania b) nakazy wykonywania okręślonych zabiegów ochronnych c) konieczność założenia i utrzymania urządzeń ochronnych d) ograniczenie udostępniania lasu	
				d) skutki ekonomiczne – ograniczenie użytkowania rębnego i mniejsze dochody ze sprzedaży drewna. Koncentracja cięt poza obszarami ochronnymi.		
<b>RAZEM</b>						
				<b>11,22</b>		

# MAPA PRZEGLĄDOWA

LASÓW OCHRONNYCH

NADLEŚNICTWO

## LUTÓWKO

OBRĘB

### LUTÓWKO

REGIONALNA DYREKCJA LASÓW PAŃSTWOWYCH W TORUNIU

Stan na 01.01.2025

POWIERZCHNIA 10073,15 ha ( 10072,5348 ha )

( + współwłasność brak )

Skala 1:25 000

500 250 0 500 1 000 1 500 2 000 2 500 m

Układ współrzędnych „PL-1992”

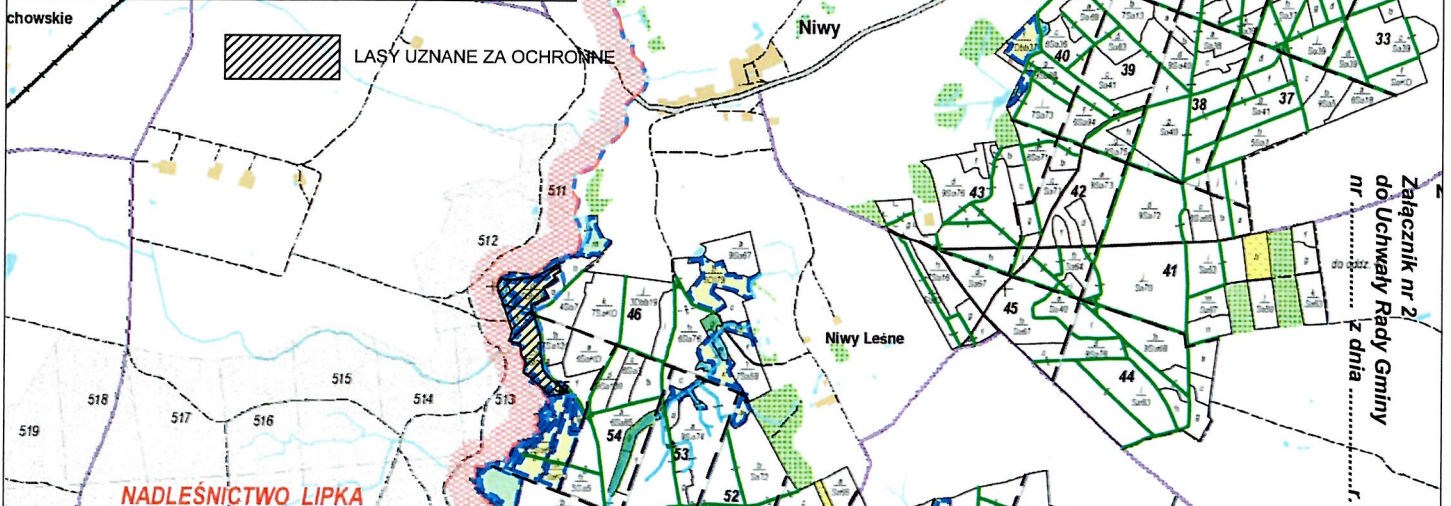
#### LEGENDA

	Granicznik		GRUNTY LEŚNE NIEZALEŚNIE
	Budynek		Zręby
	Przepust		Halizny
	Most		Plazowiny
	Przejazd kolejowy		Plantacje drzew szybko rosnących
	Siedziba nadleśnictwa		Plantacje choinkowe
	Siedziba leśnictwa		Szkółki
	Kasownik		Inne
	Granice rezerwatów		GRUNTY NIELEŚNE
	Granice obrębów leśnych		Zadrzewienia
	Granice zasięgu terytorialnego nadleśnictwa		Rola
	Kolej		Łąki
	Drogi krajowe		Pastwiska
	Drogi wojewódzkie		Wody
	Drogi powiatowe		Zabudowania
	Drogi gminnie utworzone		Bagna
	Drogi gminnie gruntowe		Nieużytki
	Drogi inne		Place
	Drogi leśne gruntowe		Użytki ekologiczne
	Linie oddziałowe		Kopalnie
	Linie energetyczne, nurociąg		Nieużytki pokopalniane
	Ścieżki, wizury		Cmentarze
	Ceki		
	Wal ochronny		
	Linie podziału powierzchniowego istniejące		
	Linie podziału powierzchniowego projektowane		
	Granice współwłasności		
	Podział powierzchniowy sąsiednich jednostek LP		
	Lasy innej własności		
	Miejscowość		
	Ceki i zbiorniki wodne		

Podkład topograficzny: BDOT 10k  
Stan aktualności podkładu topograficznego: 2012 r.

	Granica obszaru chronionego krajobrazu
	Granica parku krajobrazowego
	Specjalne obszary ochrony siedlisk (SOS)
	Obszary specjalnej ochrony ptaków (OSO)
	Obszary zaliczone do jednej kategorii ochronności
	Obszary zaliczone do dwóch kategorii ochronności
	Obszary zaliczone do trzech kategorii ochronności
<b>LASY OCHRONNE - widzące kategorie ochronności</b>	
	Cenne fragmenty rodzimnej przyrody
	Glebochronne
	Ostaje zwierząt
	Wodochronne
	Nasienne
	Obszary pozbawione charakteru ochronnego

chowskie LASY UZNANE ZA OCHRONNE



NADLEŚNICTWO CZŁUCHÓW  
OBRĘB CZŁUCHÓW

NADLEŚNICTWO LIPKA

Załącznik nr 2  
do Uchwały Rady Gminy  
nr ..... z dnia ..... r.